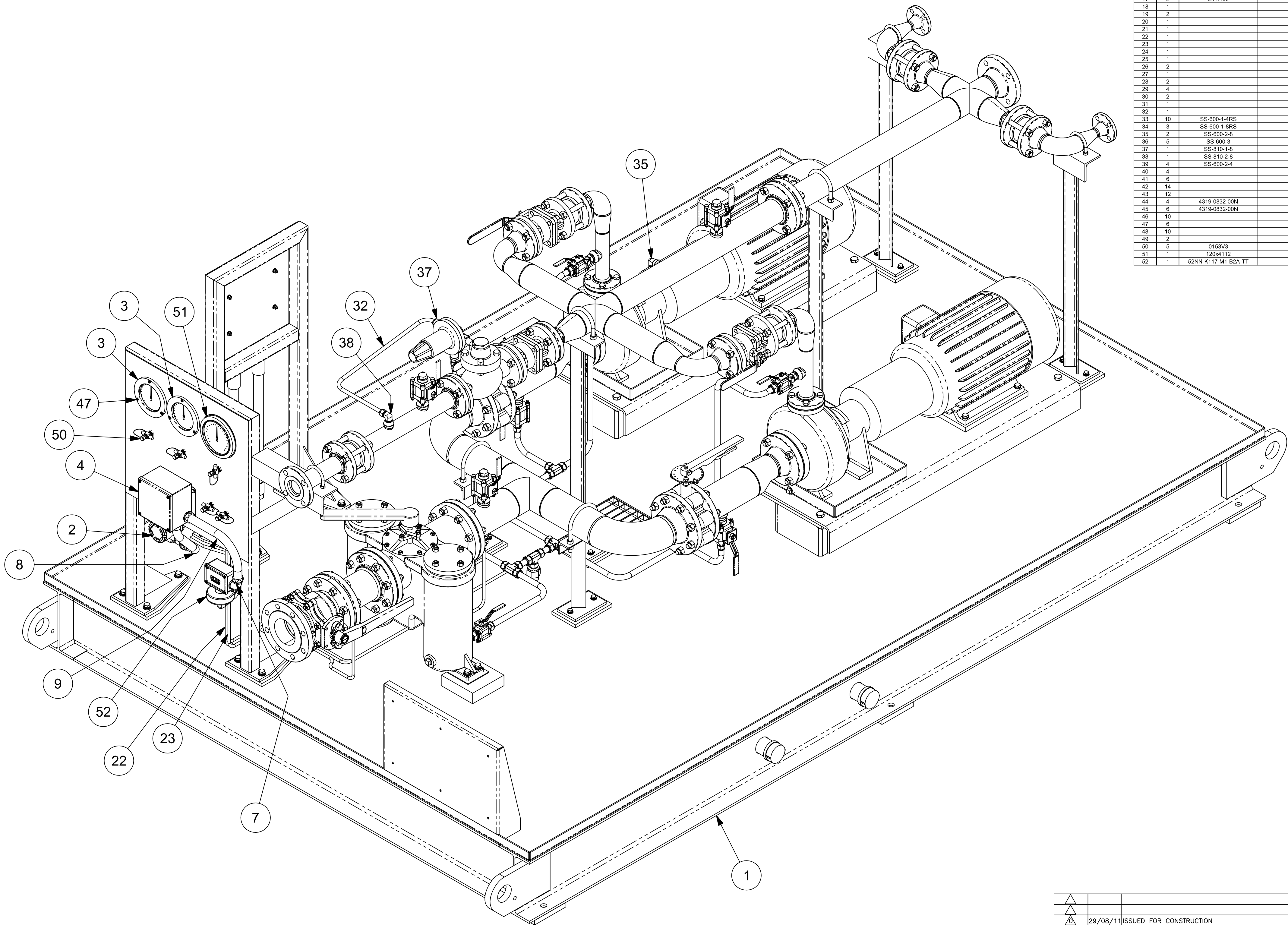


ALL DIMENSIONS IN BRACKETS [] ARE
MILLIMETER; EXPRESSED DIMENSIONS
ARE INCHES

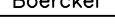
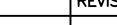
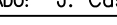
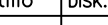
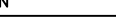
Parts List									
ITEM	QTY	PART NUMBER	DETAIL	DESCRIPTION	MATERIAL	Thickness	Width	Length	
1	1	409-2956-LFF7EA-700	409-2956-LFF7EA-0700	MECHANICAL	ASSEMBLY				
2	1	3051TG2A2A21AB4C6		3051 PRESSURE TRANSMITTER	ROSEMOUNT PRESSURE TRANSMITTER				
3	2	7112		4-1/2" PANEL MOUNT GRADE-2A	DWYER SERIES 700 PRESSURE GAUGE				
4	1			J-BOX	6x6x4 STAINLESS JUNCTION BOX				
5	1			J-BOX	8x8x4 STAINLESS JUNCTION BOX				
6	3			3/4" LIQUID TIGHT STRAIGHT CONNECTOR	LIQUID TIGHT STRAIGHT CONNECTOR				
7	1			3/4" LIQUID TIGHT 90deg ELBOW	LIQUID TIGHT ELBOW				
8	1			LIQUID TIGHT	3/4" LIQUID TIGHT				12.09 in
9	1			LIQUID TIGHT	3/4" LIQUID TIGHT				13.78 in
10	2			MOTOR LIQUID TIGHT	LIQUID TIGHT				22.53 in
11	2			1" LIQUID TIGHT STRAIGHT CONNECTOR	LIQUID TIGHT STRAIGHT CONNECTOR				
12	2	5384SST		1" LIQUID TIGHT 90deg ELBOW	LIQUID TIGHT ELBOW				
13	2			MOTOR CONDUIT	1 GALV RIDGED CONDUIT				5.88 in
14	2			MOTOR CONDUIT	1 GALV RIDGED CONDUIT				20.00 in
15	4			CONDUIT COUPLING	1- CONDUIT COUPLING				
16	2			1" STRAIGHT HUB CONNECTOR	STRAIGHT HUB CONNECTOR				
17	2	EYA100		1" EVA SEALING FITTING	1" NPT EVA SEALING FITTING				
18	2			3/4" x 1/2" REDUCING SOCKET	NPT MALE & FEMALE REDUCING SOCKET				
19	2			1/4" Hex Head Plug	NPT HEX PLUG				
20	1			1/2" Hex Head Plug	NPT HEX PLUG				
21	1			PT TUBING	3/8" OD TUBE - SS				156.55 in
22	1			PRESSURE DIFF TUBE	3/8" OD TUBE - SS				75.04 in
23	1			PRESSURE DIFF TUBE	3/8" OD TUBE - SS				56.26 in
24	1			PT TUBE	3/8" OD TUBE - SS				6.98 in
25	1			PRESSURE DIFF TUBE	3/8" OD TUBE - SS				6.98 in
26	2			LOWE PRESSURE GAUGE TUBE	3/8" OD TUBE - SS				14.24 in
27	1			LOW PRESSURE GAUGE TUBE	3/8" OD TUBE - SS				21.84 in
28	2			LOW PRESSURE GAUGE TUBE	3/8" OD TUBE - SS				2.82 in
29	2			PRESSURE DIFF TUBE	3/8" OD TUBE - SS				1.75 in
30	2			PRESSURE DIFF TUBE	3/8" OD TUBE - SS				10.84 in
31	1			PRESSURE SWITCH LOW TUBE	3/8" OD TUBE - SS				25.47 in
32	1			BACK PRESSURE TUBE	1/2" OD TUBE - SS				28.91 in
33	10	SS-600-1-4RS		3/8ITUBE x 1/4"MNPT STRAIGHT FITTING	SWAGelok STRAIGHT MNPT FITTING				
34	3	SS-600-1-8RS		3/8ITUBE x 1/2"MNPT FITTING	SWAGelok STRAIGHT FITTING				
35	2	SS-600-2-8		3/8"OD x 1/2" NPT 90deg ELBOW	SWAGelok MALE 90deg ELBOW NPT				
36	3	SS-600-3		3/8" TEE - TUBE	SANGOLK 3/8" TEE - TUBE				
37	1	SS-610-1-8		1/2"OD x 1/2"MNPT FITTING	SWAGelok STRAIGHT FITTING STAINLESS				
38	1	SS-610-2-8		1/2"OD x 1/2" NPT ELBOW	SWAGelok 90DEG ELBOW STAINLESS				
39	4	SS-600-2-4		3/8"OD x 1/4" NPT ELBOW	SWAGelok MALE 90deg ELBOW				
40	4			Type A Plain Washer	#8 - TYPE A PLAIN FLAT WASHER - CAD				
41	6			Type A Plain Washer	#10 - TYPE A PLAIN FLAT WASHER - CAD				
42	14			Type A Plain Washer	#14 - TYPE A PLAIN FLAT WASHER - CAD				
43	12			HELICAL SPRING LOCK WASHER	1/4" - HELICOID SPRING LOCK WASHER - CAD				
44	4	4319-0832-00N		8-32 HEX KEPS NUT	KEPS HEX NUT				
45	6	4319-0832-00N		10-24 HEX KEPS NUT	KEPS HEX NUT				
46	10			HEX NUT	1/4-20 - HEX NUT CAD PLATED - GRADE-5				
47	2			10-24 x 1 in PHILLIPS PAN HEAD SCREW	10-24 UNC - Steel, High Strength Low Alloy				1.00 in
48	10			1/4-20 x 3/4 in LONG HHCS	HEX BOLT CAD PLATED - GRADE-5				0.75 in
49	2			1/4-20 x 1 in LONG HHCS	HEX BOLT CAD PLATED - GRADE-5				1.00 in
50	5	0153V3		1/4" NPT GAGE VALVE w/STEM TEST CONN	DRAGON GAGE VALVE w/ STEM TEST				
51	1	1204112		4-1/2" MODEL-100 FILTER MINDER GAUGE	MIDWEST INSTRUMENT FILTER MINDER GAUGE				
52	1	52NNK117M1-B2A-TT		PRESSURE & VACUUM SWITCH (40-60-40 IN WC)	SOR PRESSURE & VACUUM SWITCH				



△						
△						
△	29/08/11	ISSUED FOR CONSTRUCTION		SAB	CB	TK
△	26/02/11	CHG INLET BVF TO BV; DISCH FROM 4" TO 3"		SAB	CB	TK
△	15/02/11	ISSUED FOR REVIEW		SAB	CB	TK
REV.	FECHA	REVISIONES O MODIFICACIONES		DIBUJO	REVISO	APROBO

REF. FABRICANTE		
REF. FABRICANTE	FABRICANTE	O/C:

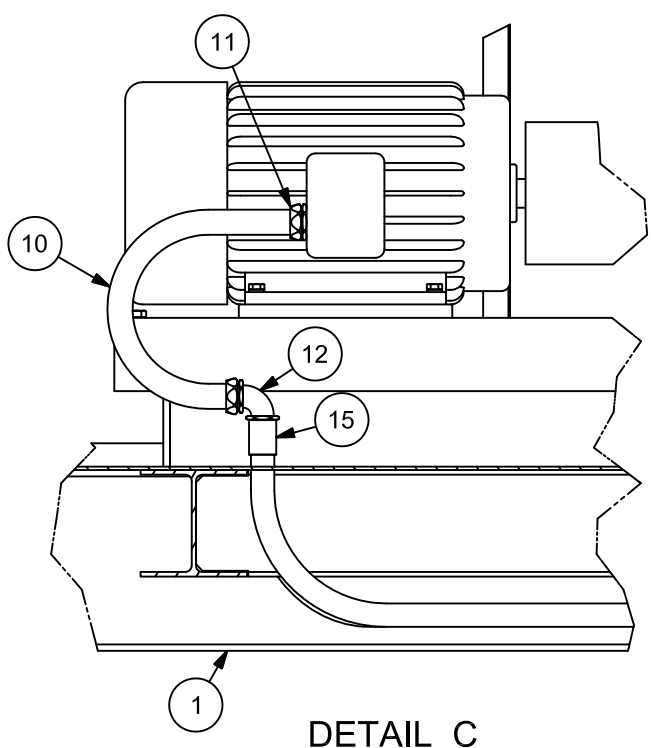
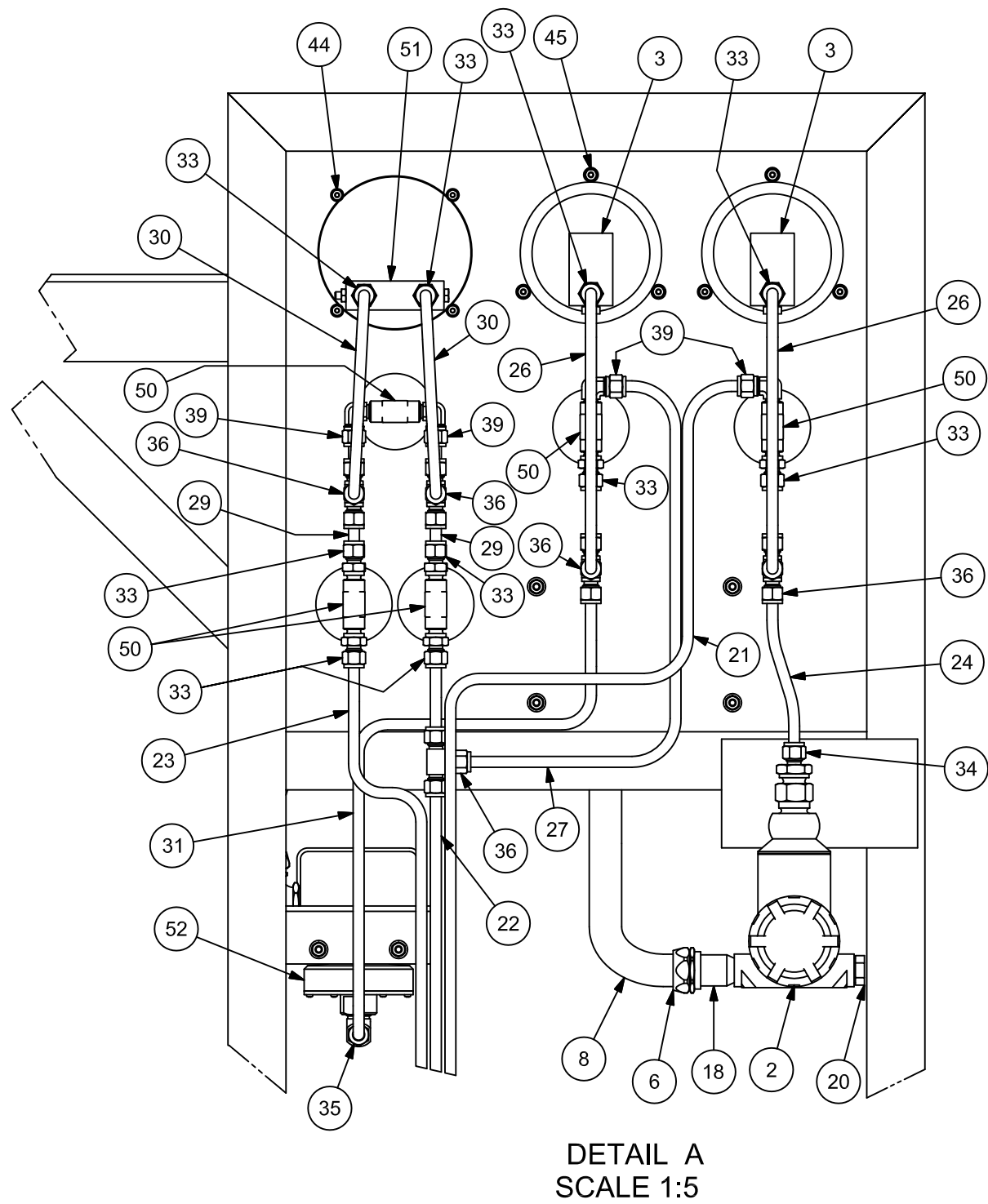
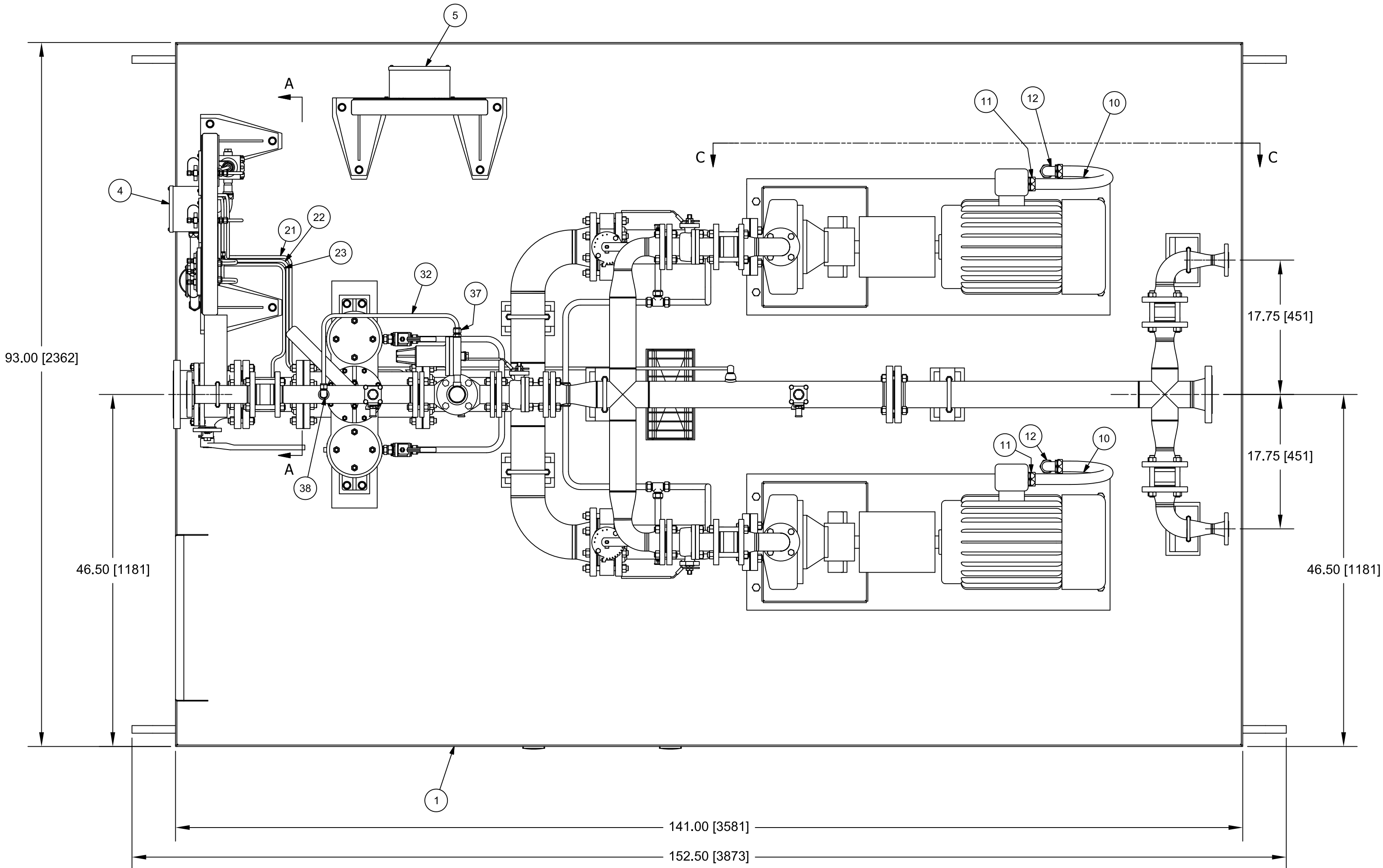
[illegible]

    	
AMPLIACIÓN DE LA CAPACIDAD DE GENERACIÓN Y TRANSPORTE ELÉCTRICO EN LA ISLA DE MARGARITA LIQUID FUEL FORWARDING SKID DUAL FUEL MOD. UNITS 298034 & 298035 (ASSEMBLY)	
PLANO N°:	REV:
PROYECTO N°: 429-2956-1	
CALCULO:	PROYECTO: _____ ESCALA: NONE
REVISADO: C. Brown	FECHA: 29/08/11 AGM-02-0204-PLA-M-0033
DIBIJO: S. Bosckel	ESC. N° _____
APROBADO: T.Koontz	DIBIJO: _____ ESC./PROYECTO: _____
ARCHIVO:	APROBADO: M. Monticelli ARCHIVO: _____
PAGINA: 1	DE: 3 REV. 0

LÍNEA DE CORTE DE ORIGINAL
LÍNEA DE CORTE DE COPIA

AGM-02-0204-PLA-M-0033
N° PLANO:

IMPORTANTE
ESTE PLANO FUE ELABORADO EN AUTOCAD V.2008
CUALQUIER MODIFICACION REALIZADA EN CAMPO
DEBERA SER NOTIFICADO A LA UNIDAD
RESPONSABLE.
QUEDA PROHIBIDO CORREGIR ESTE PLANO SIN
AUTORIZACION DE ESTA UNIDAD.
ALL DIMENSIONS IN BRACKETS [] ARE
MILLIMETER, EXPRESSED DIMENSIONS
ARE INCHES



REV.	FECHA	REVISIONES O MODIFICACIONES	DIBUJO	REVISO	APROBO
△	29/08/11	ISSUED FOR FABRICATION	SAB	CB	TK
△	26/02/11	CHG INLET BFW TO BV; DISCH FROM 4" TO 3"	SAB	CB	TK
△	15/02/11	ISSUED FOR REVIEW	SAB	CB	TK

REF. FABRICANTE		
REF. FABRICANTE	FABRICANTE	O/C:

AGM-02-0204-PLA-P-0048 LIQUID FUEL SYSTEM P&ID			
AGM-02-0204-PLA-M-0034 LIQUID FUEL FORWARDING SKID - GENERAL ARRANGEMENT			
N° DE DOCUMENTO	DESCRIPCIÓN	REV.	FECHA
DOCUMENTOS DE REFERENCIA			
<div><div><div>DERWICK</div><div>ProEnergy</div><div>CORPOELEC</div><div>Electricidad de Caracas</div><div>AGENCIA NACIONAL DE INGENIERIA Y PROTECCION</div><div>SENECA</div></div></div>			
AMPLIACIÓN DE LA CAPACIDAD DE GENERACIÓN Y TRANSPORTE DE ELECTRICIDAD EN LA ISLA DE MARGARITA			
LIQUID FUEL FORWARDING SKID			
DUAL FUEL MOD. UNITS 298034 & 298035			
(ASSEMBLY)			
PLANO N°: 409-2956-LFF7EA-0000	REV: 2		
PROYECTO N°: 409-2956-1	PROYECTO:	ESCALA: 1:10	PLANO No:
REVISADO: C. Brown	CALCULO:	FECHA: 29/08/11	AGM-02-0204-PLA-M-0033
DIBUJO: S. Boerckel	REVISADO: J. Castillo	DISK N°	
APROBADO: T.Koontz	ESC./PLOTED:		
ARCHIVO:	APROBADO: M. Monticelli	ARCHIVO:	PAGINA: 2 DE: 3

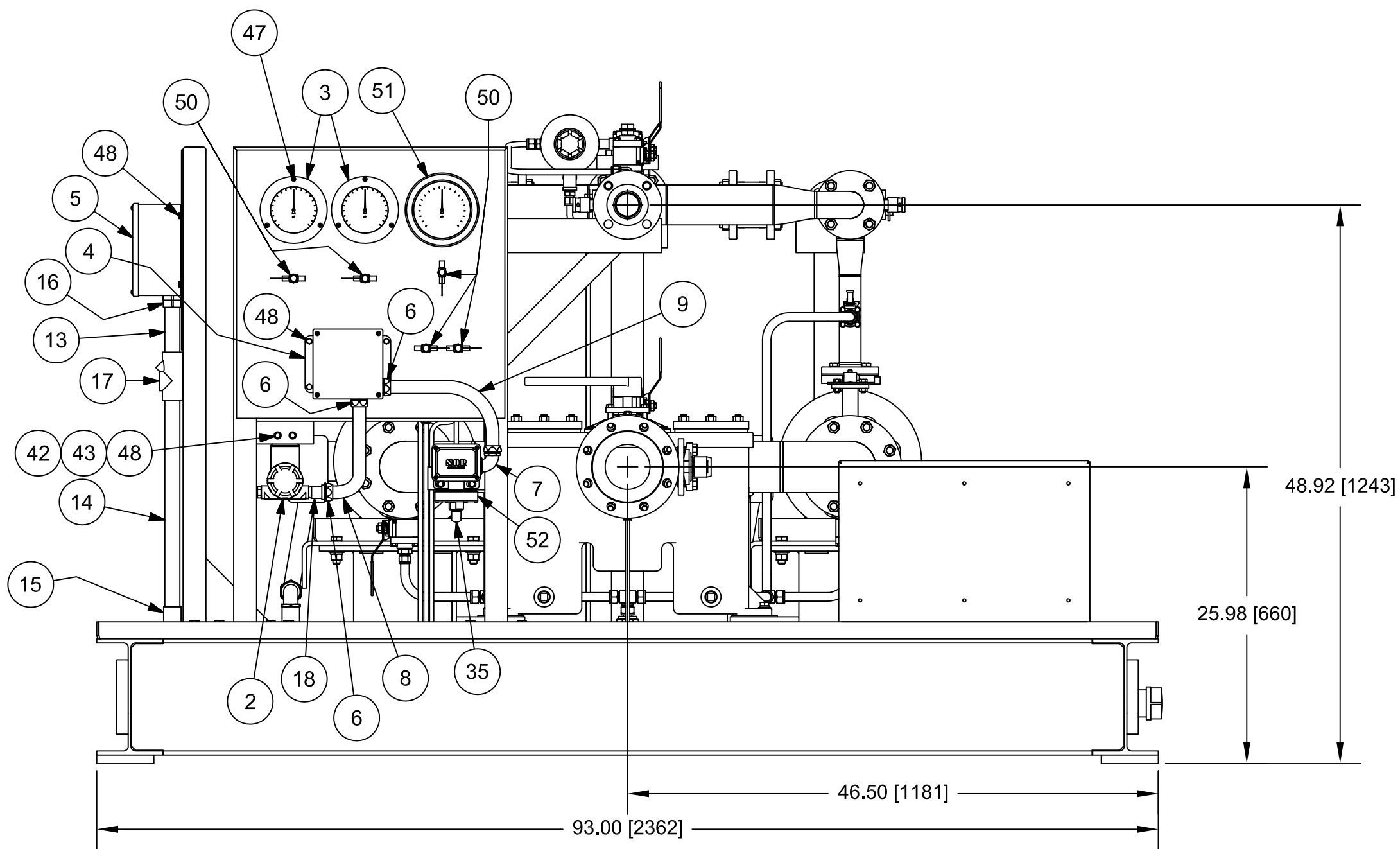
LÍNEA DE CORTE DE COPIA
LÍNEA DE CORTE DE ORIGINAL

LINIA DE CORTE DE ORIGINAL
LINIA DE CORTE DE COPIA

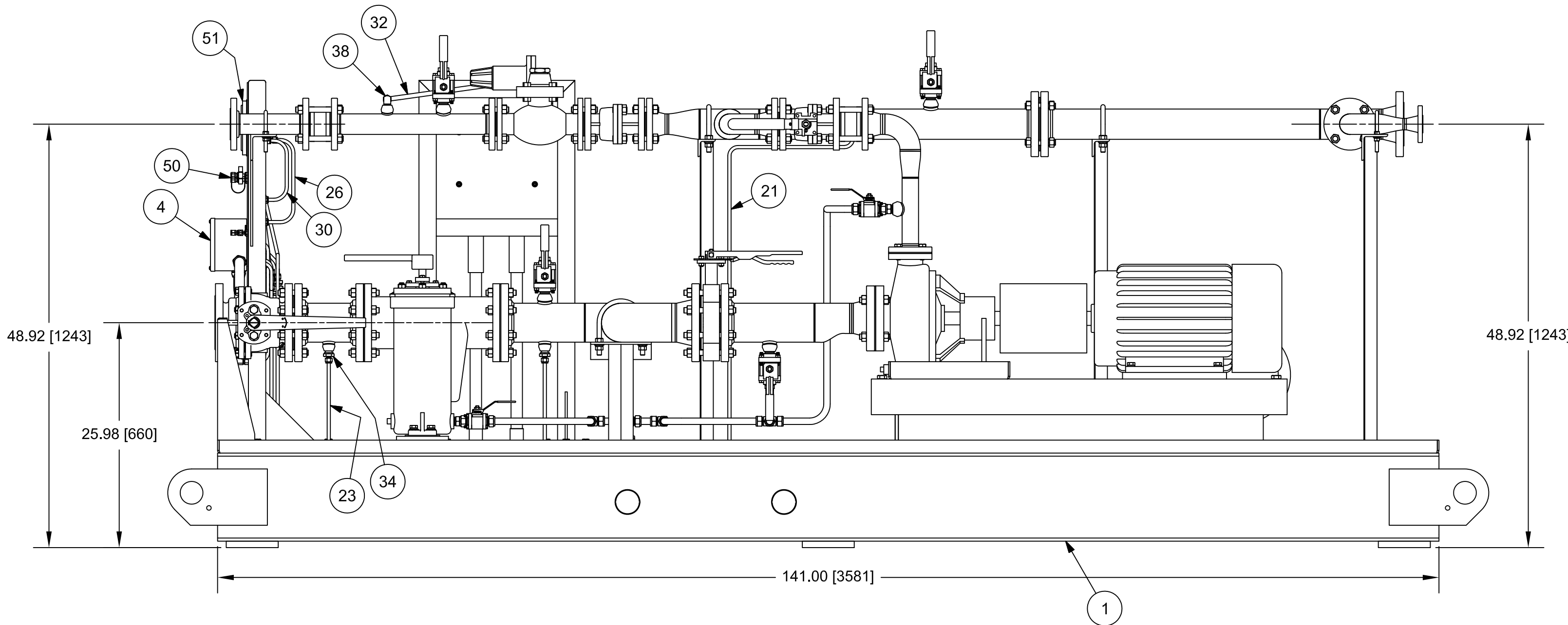
AGM-02-0204-PLA-M-0033
N° PLANO:

IMPORTANTE
ESTE PLANO FUE ELABORADO EN AUTOCAD V.2008
CUALQUIER MODIFICACION REALIZADA EN CAMPO
DEBERA SER NOTIFICADO A LA UNIDAD
RESPONSABLE.
QUEDA PROHIBIDO CORREGIR ESTE PLANO SIN
AUTORIZACION DE ESTA UNIDAD.

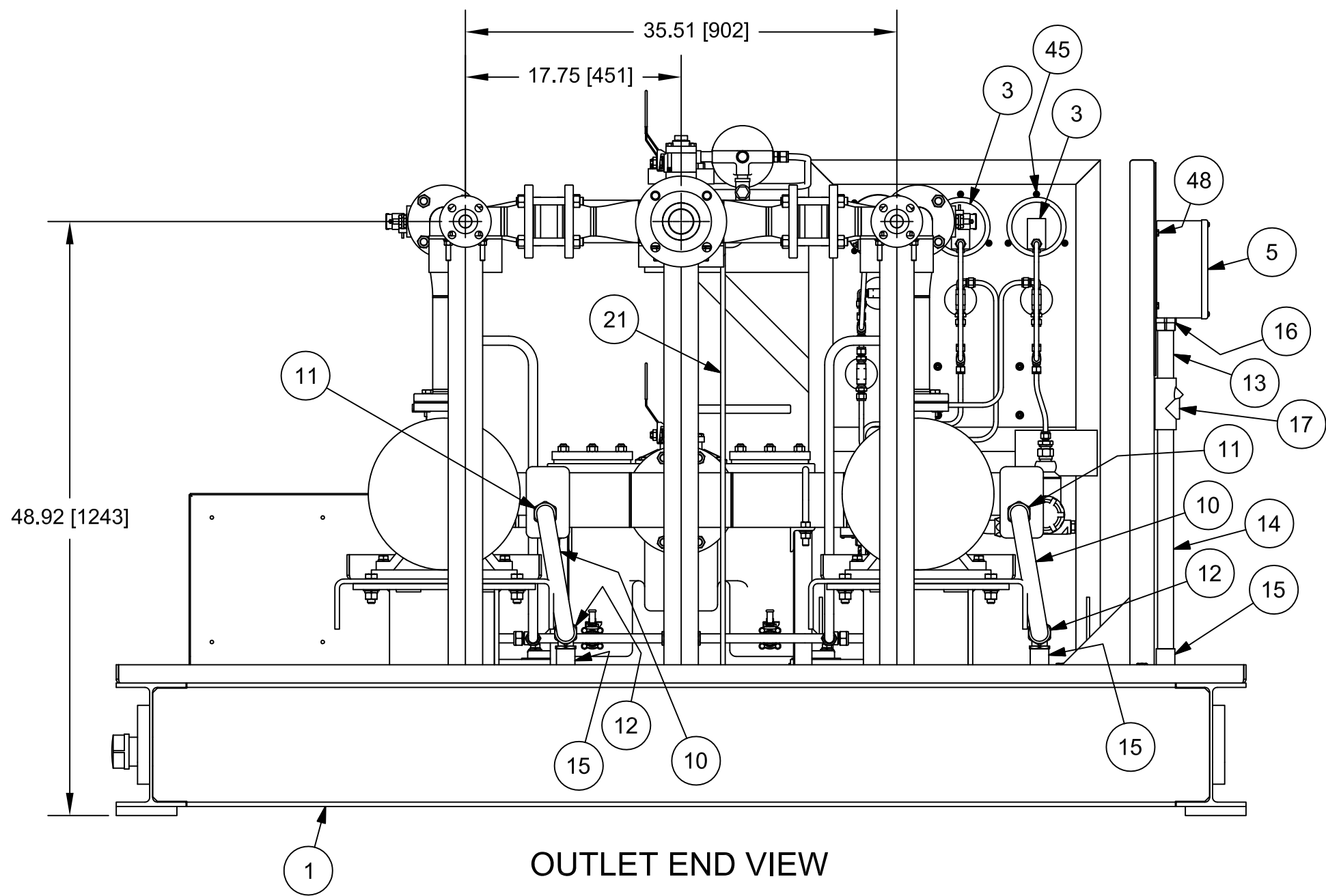
ALL DIMENSIONS IN BRACKETS [] ARE
MILLIMETER, EXPRESSED DIMENSIONS
ARE INCHES



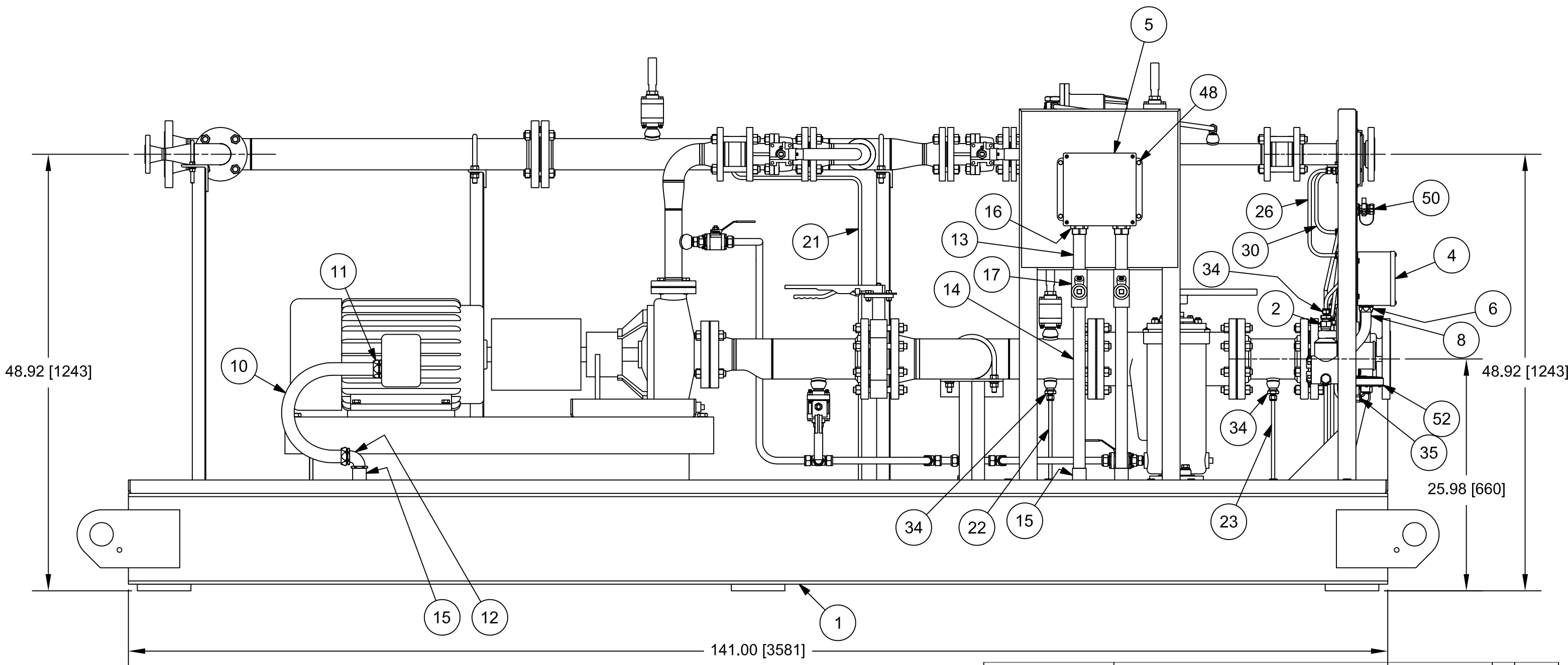
INLET END VIEW



FRONT VIEW



OUTLET END VIEW



BACK VIEW

REV.	FECHA	REVISIONES O MODIFICACIONES	DIBUJO	REVISO	APROBO
Δ	29/08/11	ISSUED FOR CONSTRUCTION	SAB	CB	TK
Δ	26/02/11	CHG INLET BIV TO BV; DISCH FROM 4" TO 3"	SAB	CB	TK
Δ	15/02/11	ISSUED FOR REVIEW	SAB	CB	TK

REF. FABRICANTE		
REF. FABRICANTE	FABRICANTE	O/C:

AGM-02-0204-PLA-P-0048 LIQUID FUEL SYSTEM P&ID			
AGM-02-0204-PLA-M-0034 LIQUID FUEL FORWARDING SKID - GENERAL ARRANGEMENT			
N° DE DOCUMENTO	DESCRIPCION	REV.	FECHA
DOCUMENTOS DE REFERENCIA			
<div><div>DERWICK</div><div>ProEnergy</div><div>CORPOELEC</div><div>Electricidad de Caracas</div><div>SENeca</div></div>			
AMPLIACIÓN DE LA CAPACIDAD DE GENERACIÓN Y TRANSPORTE DE ELECTRICIDAD EN LA ISLA DE MARGARITA			
LIQUID FUEL FORWARDING SKID			
DUAL FUEL MOD. UNITS 298034 & 298035			
(ASSEMBLY)			
PLANO N°:	409-2956-LFF7EA-0000	REV:	2
PROYECTO N°:	409-2956-1		
CALCULO:	PROYECTO:	ESCALA:	1:10
REVISADO: C. Brown	CALCULO:	FECHA:	29/08/11
DIBUJO: S. Boerckel	REVISADO: J. Castillo	DISK N°	
APROBADO: T.Koontz	ESC./PLOTEO:		
ARCHIVO:	APROBADO: M. Monticelli	ARCHIVO:	
PAGINA:	3	DE:	3
REV:	0		

LINIA DE CORTE DE COPIA
LINIA DE CORTE DE ORIGINAL